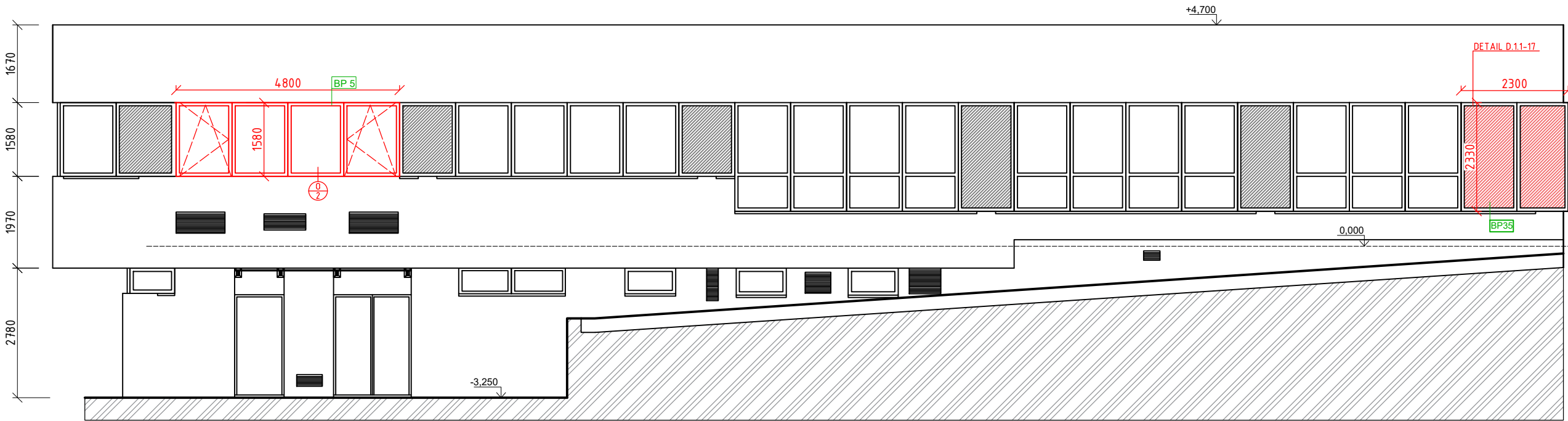
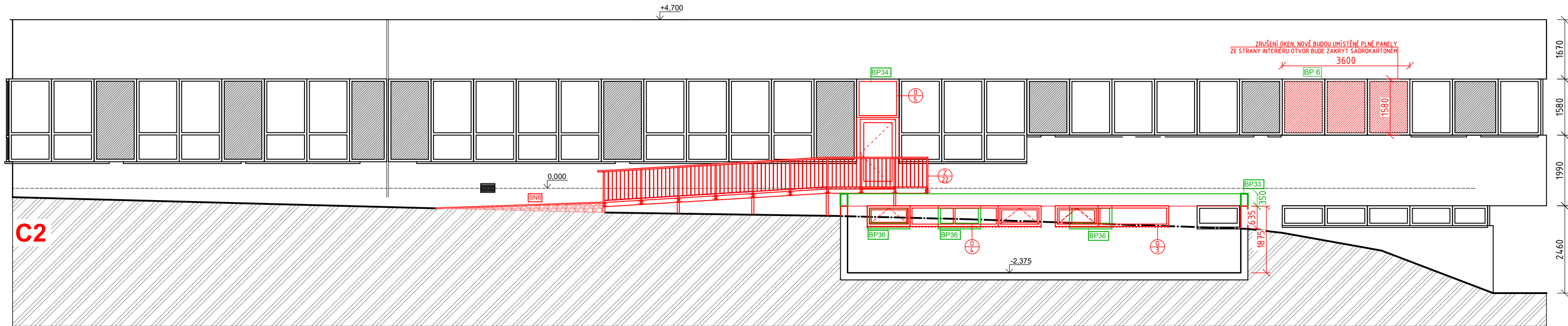


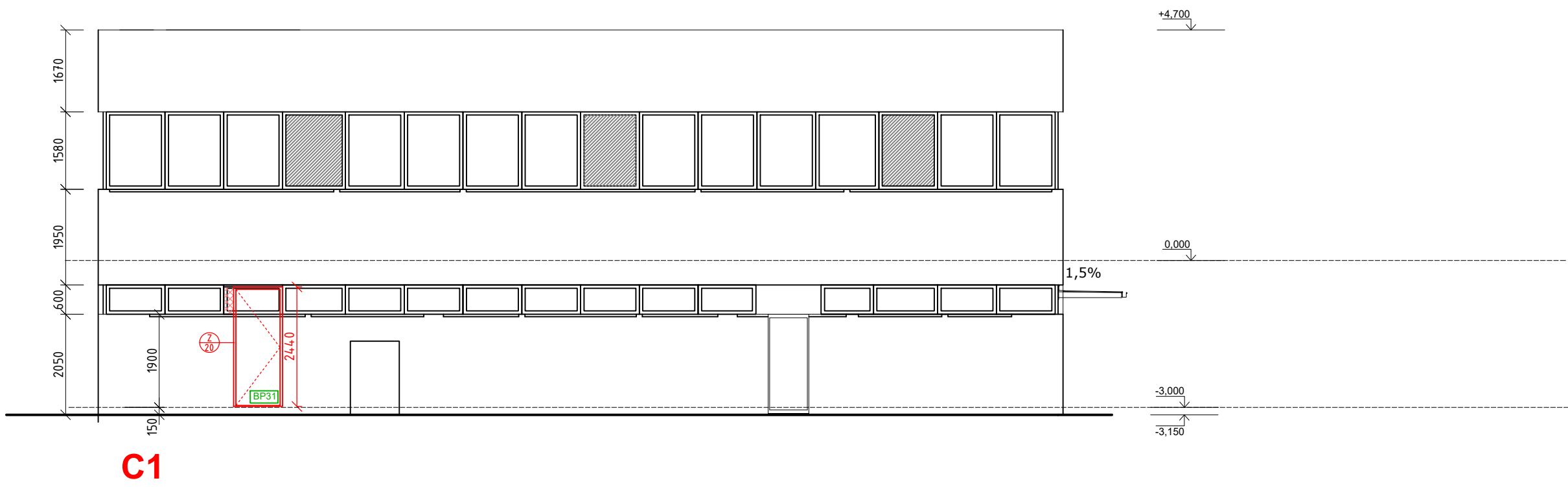
VÝCHODNÍ POHLED



ZÁPADNÍ POHLED



JÍŽNÍ POHLED



LEGENDA

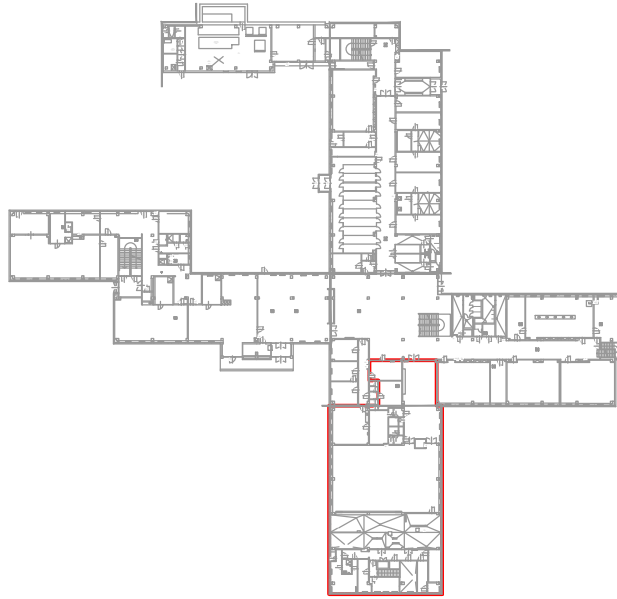
- STÁVAJÍCÍ KONSTRUKCE
- BOURACÍ PRÁCE
- NOVÉ KONSTRUKCE A PRVKY

BOURACÍ PRÁCE

OZN.	POPIS
BP5	VYBOURÁNÍ OTVORU PRO OKNA V M.Č. C122 - 4800X1680
BP6	DEMONTÁŽ OKENNÍ VÝPLNÍ SKLO/PEVNÝ PANEL, 1200x1580 - 3 ks
BP31	VYBOURÁNÍ OTVORU V OBVODOVÉ STĚNĚ PRO DVEŘE 1000X2650 MM, PROPOJENÍ SE STÁVAJÍCÍM OTVOREM OKNA
BP33	SNÍŽENÍ VENKOVNÍHO PARAPETU ANGLICKÉHO DVORKU
BP34	VYBOURÁNÍ PARAPETU VÝŠKY 750 MM STÁVAJÍCÍHO OKNA PRO DVEŘE 1200X3800 MM, PROPOJENÍ SE STÁVAJÍCÍM OTVOREM OKNA
BP35	ZRUŠENÍ OKNA A PLNÉHO PANELU FASÁDY
BP36	BOURÁNÍ OTVORU 600X400 DO PŘÍČKY TL. 150 MM VE VÝŠCE 2150 MM OD ÚROVNĚ PODLAHY 1. PP.

SCHEMA PŮDORYSU:

ŘEŠENÁ ČÁST



I. FÁZE

REVIZE 29.01.23
±0,000= 220,15 BPV

Zodpovědný projektant	Hlavní inženýr projektu	Vypracoval	PAM ARCH kancelář : Ječná 29a, 621 00 Brno info@pamarch.cz, http:// www.pamarch.cz tel: +420 775 377 554	
Ing. arch. Robert Ševčík	Ing. arch. Olena Slawinski	Ing. arch. Olena Slawinski		
Stavebník: Statutární město Brno Městská část Brno-Komín, Vavřínecká 733/15, 624 00 Brno			Formát	594X420
Místo stavby: Pastviny 70, 624 00 Brno-Komín			Datum	11/2022
Název stavby: Rekonstrukce kuchyně a jídelny ZŠ Pastviny, Brno-Komín			Účel dokumentace:	DSP, DPS
			Číslo zakázky:	1314
Stavební objekt: SO 01			D.1.1. Architektonicko-stavební řešení	
Obsah: POHLEDY - ZMĚNOVÝ VÝKRES I. FÁZE			Měřítko: 1:100	Číslo výkresu: D.1.1-11a